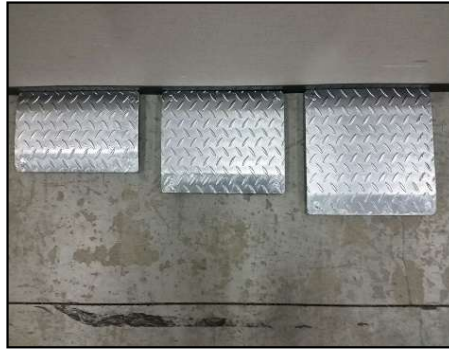


鉄段スロープ



ブリッジ使用

天板 小・中・大

スロープ使用 50H~200H

◇製品単体サイズ

仕様	幅	全長	重量	仕様	有効幅	規格	重量
スロープ 50H	400	250	4.7kg	天板 小	100	400×100	3.2kg
スロープ 100H		500	12.7kg	天板 中	150	400×150	3.8kg
スロープ 150H		750	22.7kg	天板 大	200	400×200	4.6kg
スロープ 200H		1000	35.7kg				
スロープ 250H		1250	51.7kg				
スロープ 300H		1500	70.2kg				

◇ブリッジ使用時サイズ

仕様	幅	全長	仕様	幅	全長	仕様	幅	全長
ブリッジ 50H 天板小	400	600	ブリッジ 50H 天板中	400	650	ブリッジ 50H 天板大	400	600
ブリッジ 100H 天板小		1100	ブリッジ 100H 天板中		1150	ブリッジ 100H 天板大		1100
ブリッジ 150H 天板小		1600	ブリッジ 150H 天板中		1650	ブリッジ 150H 天板大		1600
ブリッジ 200H 天板小		2100	ブリッジ 200H 天板中		2150	ブリッジ 200H 天板大		2100
ブリッジ 250H 天板小		2600	ブリッジ 250H 天板中		2650	ブリッジ 250H 天板大		2600
ブリッジ 300H 天板小		3100	ブリッジ 300H 天板中		3150	ブリッジ 300H 天板大		3100

注意事項

- ・設置場所は不陸調整がされた、十分強度を確保した場所で使用してください。
- ・使用時は安全を確認しながら使用してください。

製造メーカー

Int.R
Japan
インタージャパン株式会社